

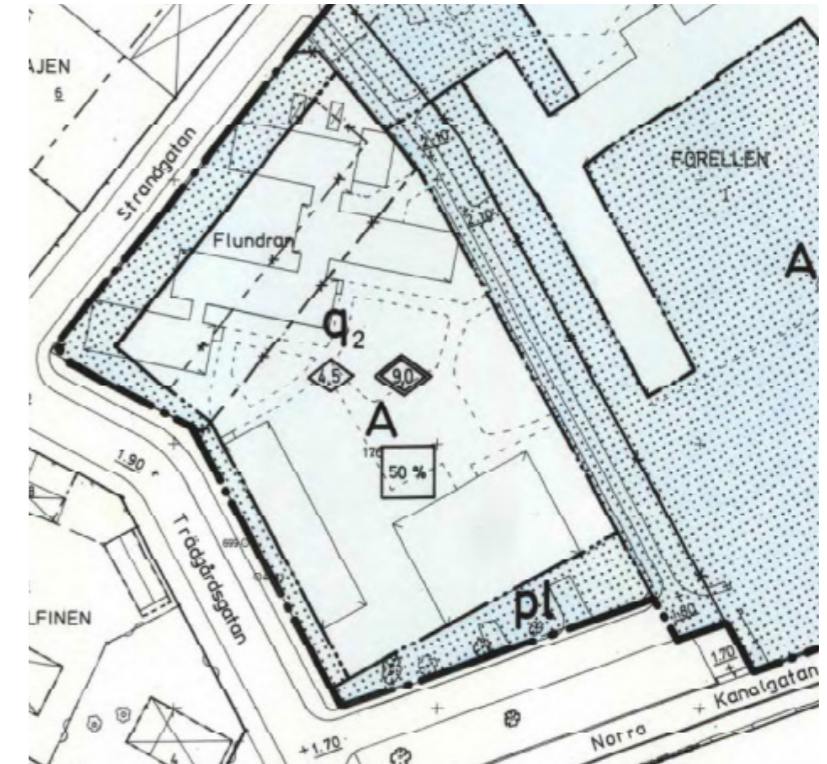
KV FORELLEN

KV FORELLEN

Vi föreslår Bostäder med parkering under mark och ny matsal för Stagneliusskolan i delar av markplanet.

Nedan redovisas förslag för stadsradhus med matsal i markplan som Hansa Bygg och sandellsandberg tidigare har tagit fram för denna fastighet samt bostäder i punkthusform som Hansa Bygg har tagit fram tillsammans med sandellsandberg men för en annan fastighet.

FASTIGHET



REFERENS

Bostadshus längs Trädgårdsgatan och Strandgatan

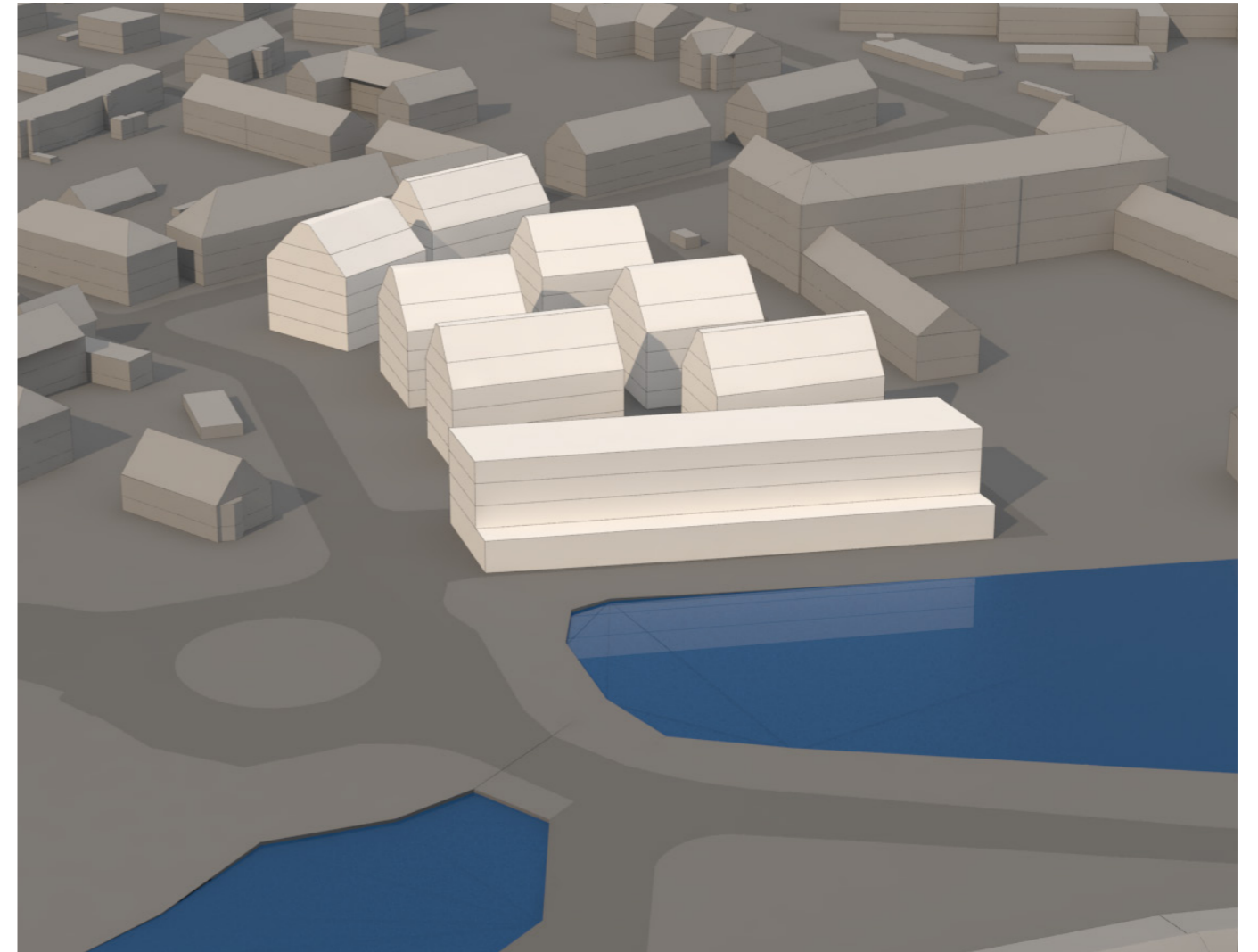


REFERENS

Stadsradhus och matsal längs Norra Kanalgratan alt som påbyggnad på parkeringsgarage



VOLYMSTUDIE 1 PUNKTHUS + STADSRADHUS



YTOR

REKTANGEL CA 320 KVM BYA, 3 + 2 VÅN, 15 LGH

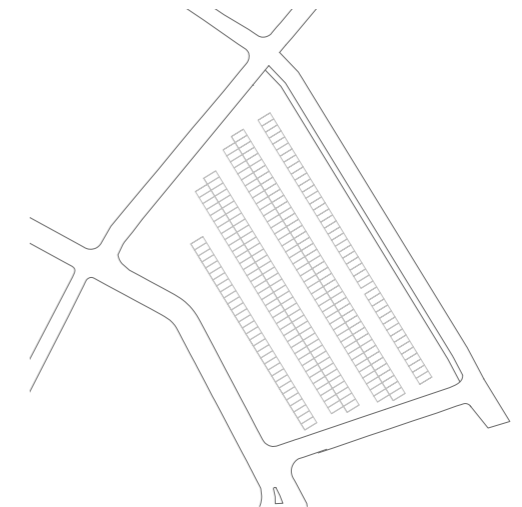
KVADRAT CA 300 KVM BYA, 3 + 2 VÅN, 16 LGH

I MARKPLAN I VOLYMEN MOT NORRA KANALGATAN INRYMS MATSAL
FÖR STAGNELIUSKOLAN

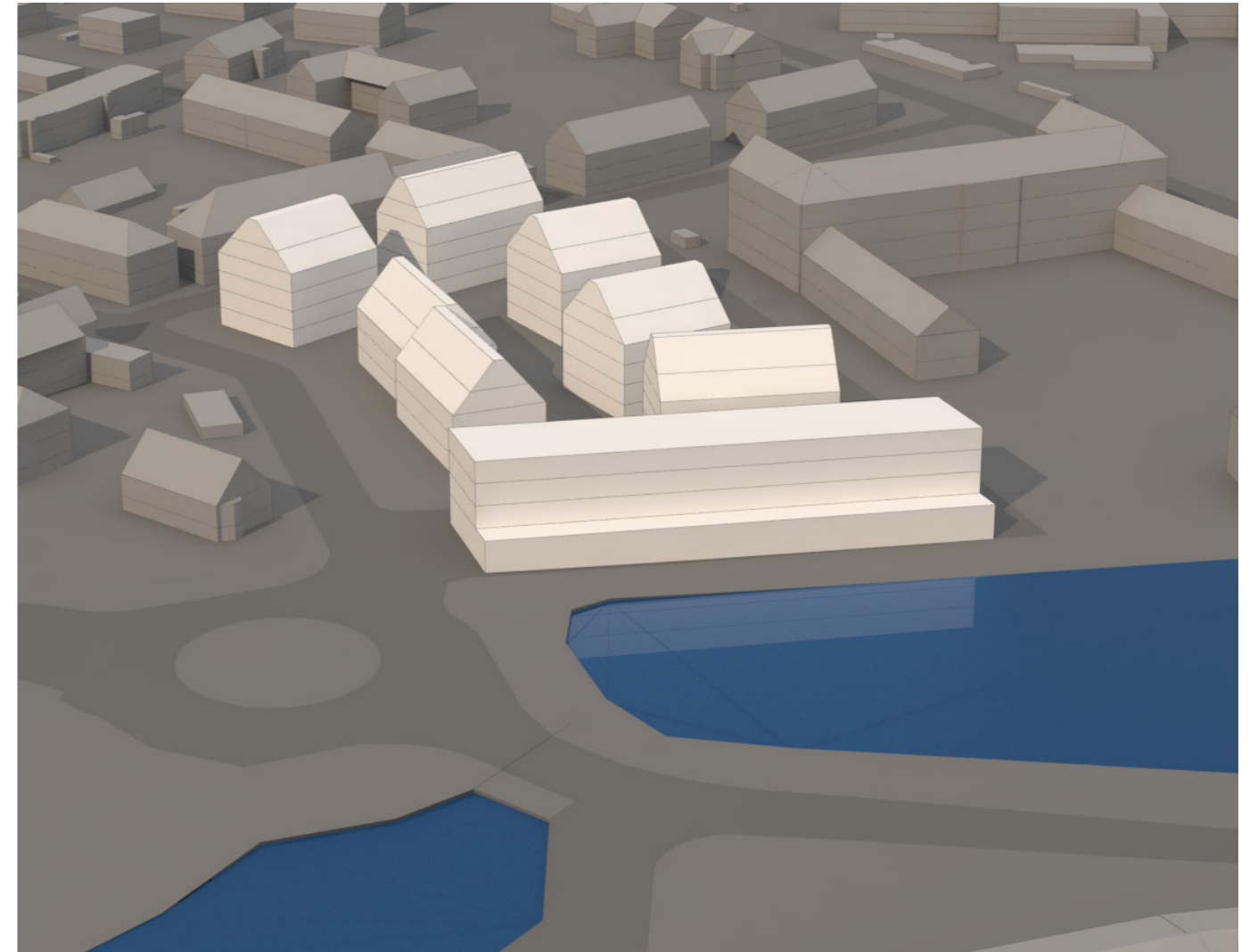
ANTAL LÄGENHETER TOTALT I FÖRSLAGET OVAN;

CA 100 LGH + CA 8 STADSRADHUS

CA 200 BILAR I ETT PLAN UNDER MARK



VOLYMSTUDIE 2 PUNKTHUS + STADSRADHUS



YTOR

REKTANGEL CA 320 KVM BYA, 3 + 2 VÅN, 15 LGH

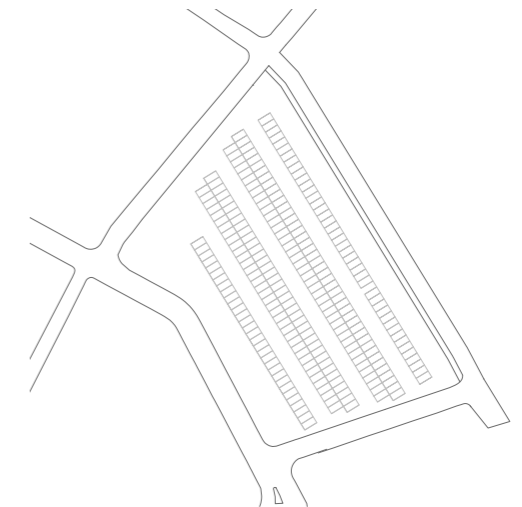
KVADRAT CA 300 KVM BYA, 3 + 2 VÅN, 16 LGH

I MARKPLAN I VOLYMEN MOT NORRA KANALGATAN INRYMS MATSAL FÖR STAGNELIUSSKOLAN

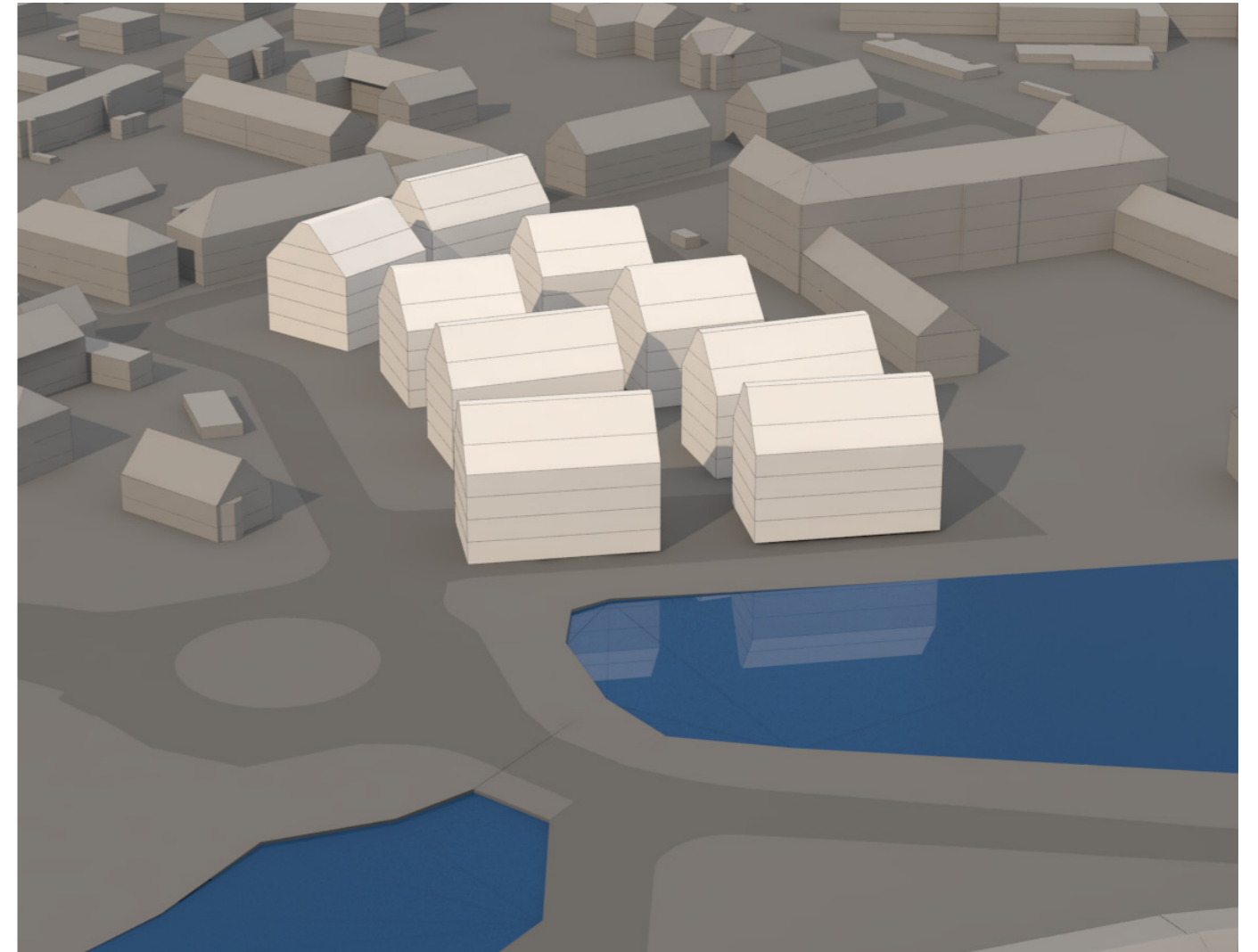
ANTAL LÄGENHETER TOTALT I FÖRSLAGET OVAN;

CA 90 LGH + CA 8 STADSRADHUS

CA 200 BILAR I ETT PLAN UNDER MARK



VOLYMSTUDIE 3 PUNKTHUS



YTOR

REKTANGEL CA 320 KVM BYA, 3 + 2 VÅN, 15 LGH

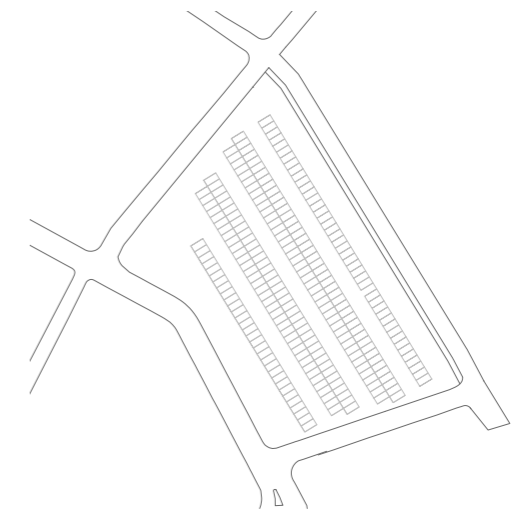
KVADRAT CA 300 KVM BYA, 3 + 2 VÅN, 16 LGH

I MARKPLAN I VOLYMER MOT NORRA KANALGATAN INRYMS MATSAL FÖR STAGNELIUSSKOLAN

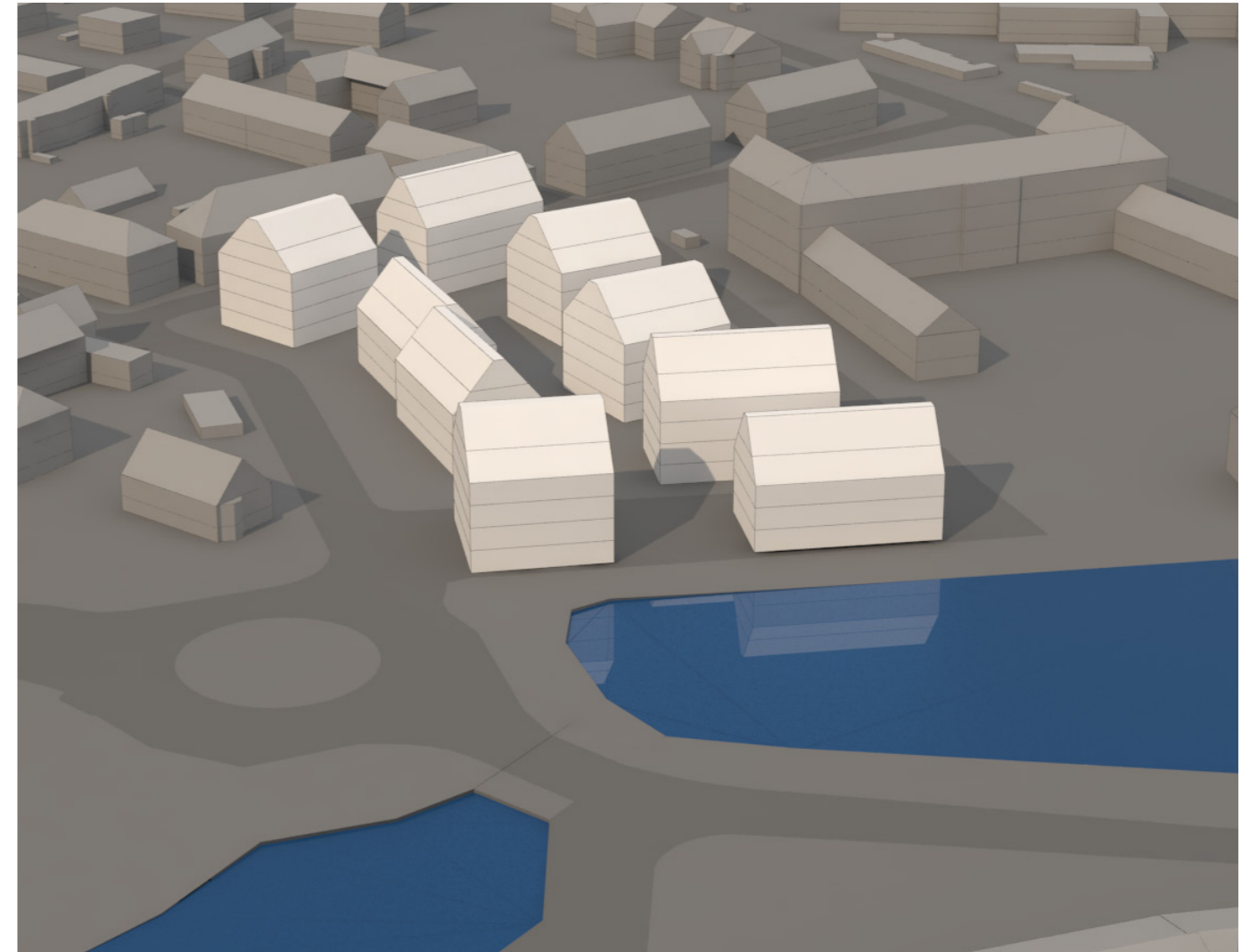
ANTAL LÄGENHETER TOTALT I FÖRSLAGET OVAN;

CA 130 LGH

CA 200 BILAR I ETT PLAN UNDER MARK



VOLYMSTUDIE 4 PUNKTHUS



YTOR

REKTANGEL CA 320 KVM BYA, 3 + 2 VÅN, 15 LGH

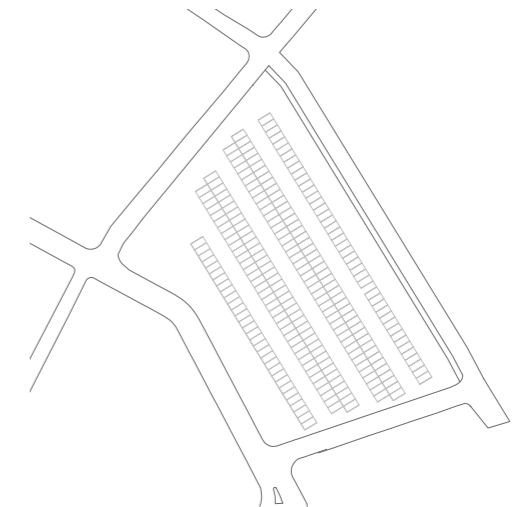
REKTANGEL CA 320 KVM BYA, 2 + 2 VÅN, 10 LGH

KVADRAT CA 300 KVM BYA, 3 + 2 VÅN, 16 LGH

ANTAL LÄGENHETER TOTALT I FÖRSLAGET OVAN;

CA 120 LGH

CA 200 BILAR I ETT PLAN UNDER MARK



KV FORELLEN - PARKERING + BOSTÄDER + MATSAL

PARKERING UNDER MARK + I PARKERINGSHUS

Vid behov av ytterligare parkering ser vi en möjlighet att bygga stadsradhus ovanpå ett parkeringsgarage och lokaler ut mot gata och mot kanalen där matsal och lokaler inryms. Detta för att få ett levande och stadsmässigt gaturum i ett så attraktivt och centralt läge i Kalmar. Den här typen av program med bostäder ovanpå parkering skulle även kunna inrymma gymnastiksal.

REFERENS INNERGÅRD

