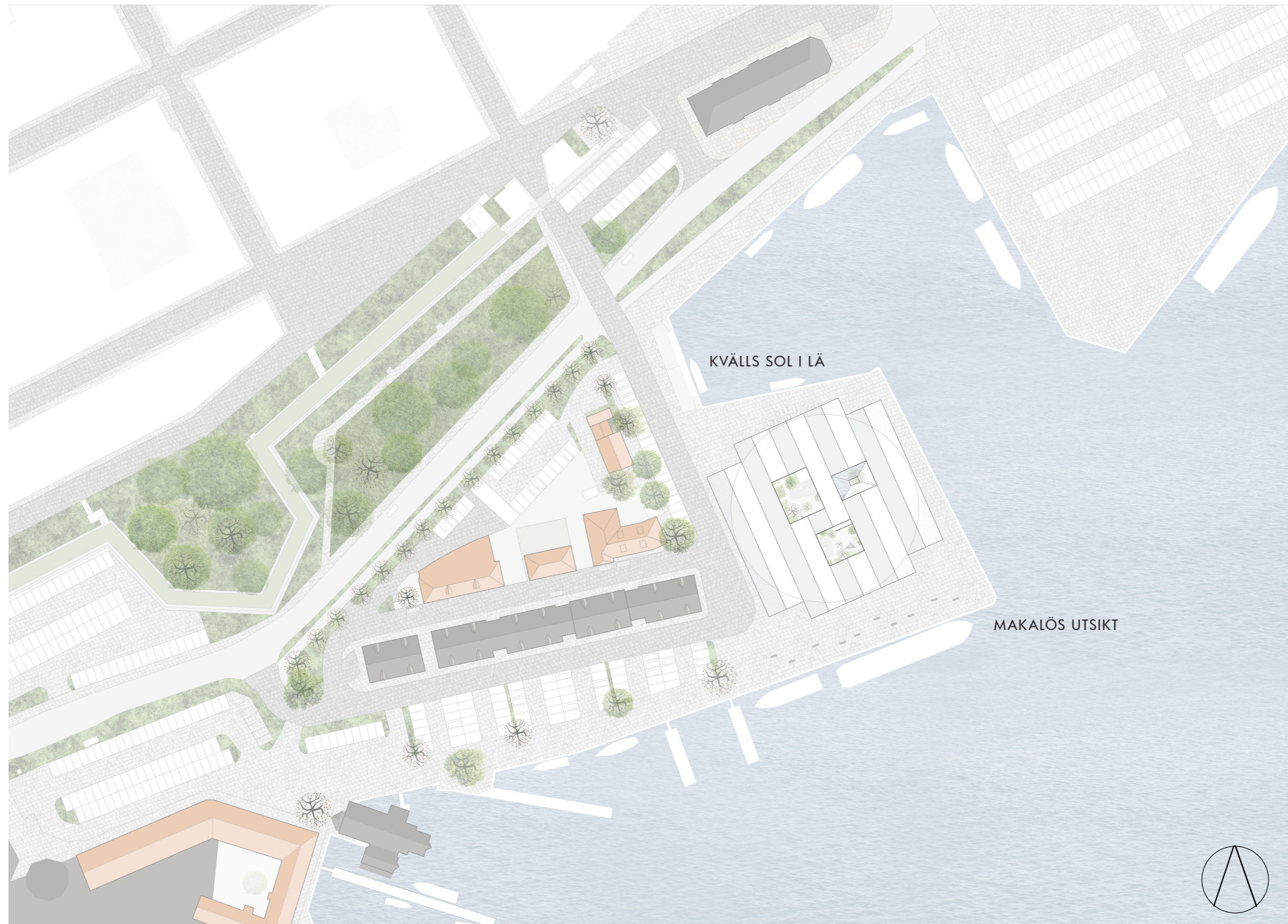


TULLHAMNEN, KALMAR - VÅR VISION FÖR SVERIGES BÄSTA ÄLDREBOENDE



sandell
sandberg

TULLHAMNEN, KALMAR - PLATSEN



TULLHAMNEN, KALMAR

KVARNHOLMEN 2:8

Vi föreslår Äldreboende med publika lokaler i markplan i Tullhamnen.

I markplanet tänker vi oss publika ytor samt ytor för räddningstjänst och parkeringar. I normalplanen inryms äldreboende med 3 avdelningar per plan om 8-9 rum.

På takvåningen är det möjligt att inryma ytterligare rum till äldreboendet samt en skyddad utemiljö i lä med en fantastisk utsikt över staden och sundet.

YTOR

Förslagets storlek i yta är ca 2800 KVM BYA.

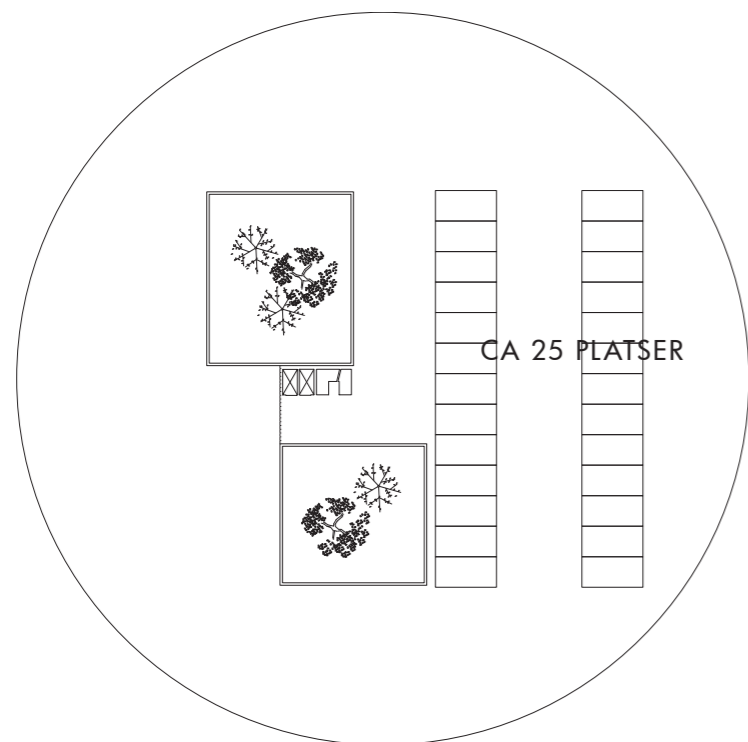
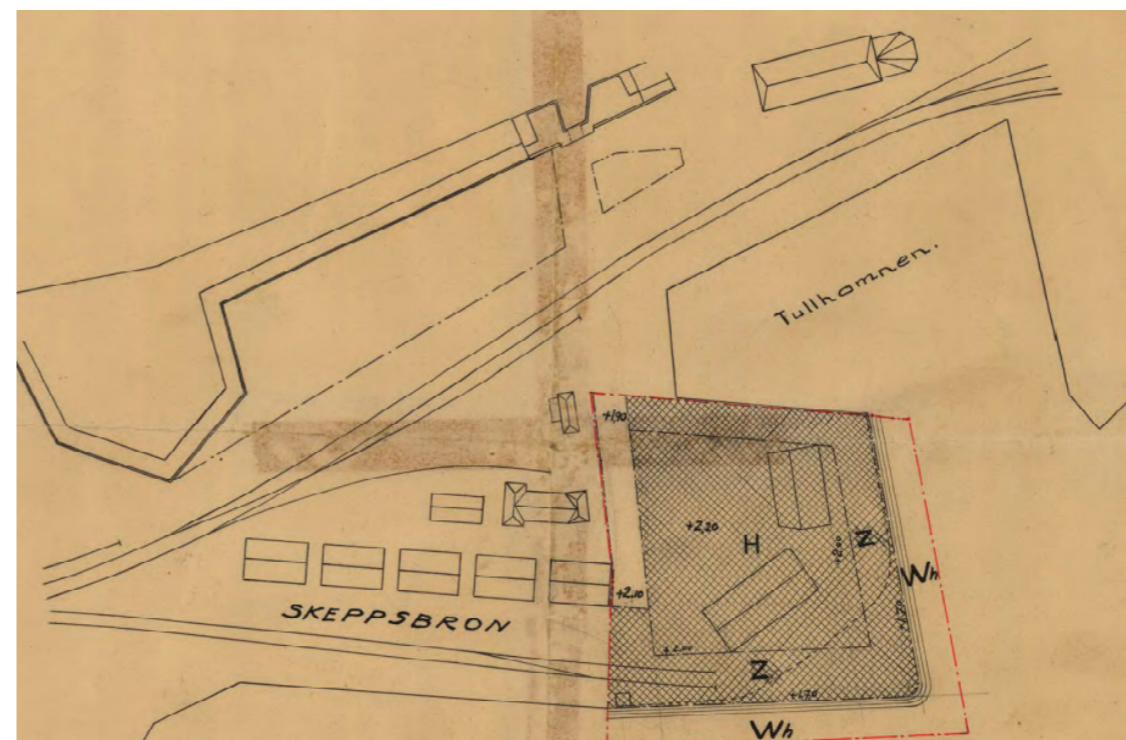


DIAGRAM MARKPLAN MED CA 25 P-PLATSER



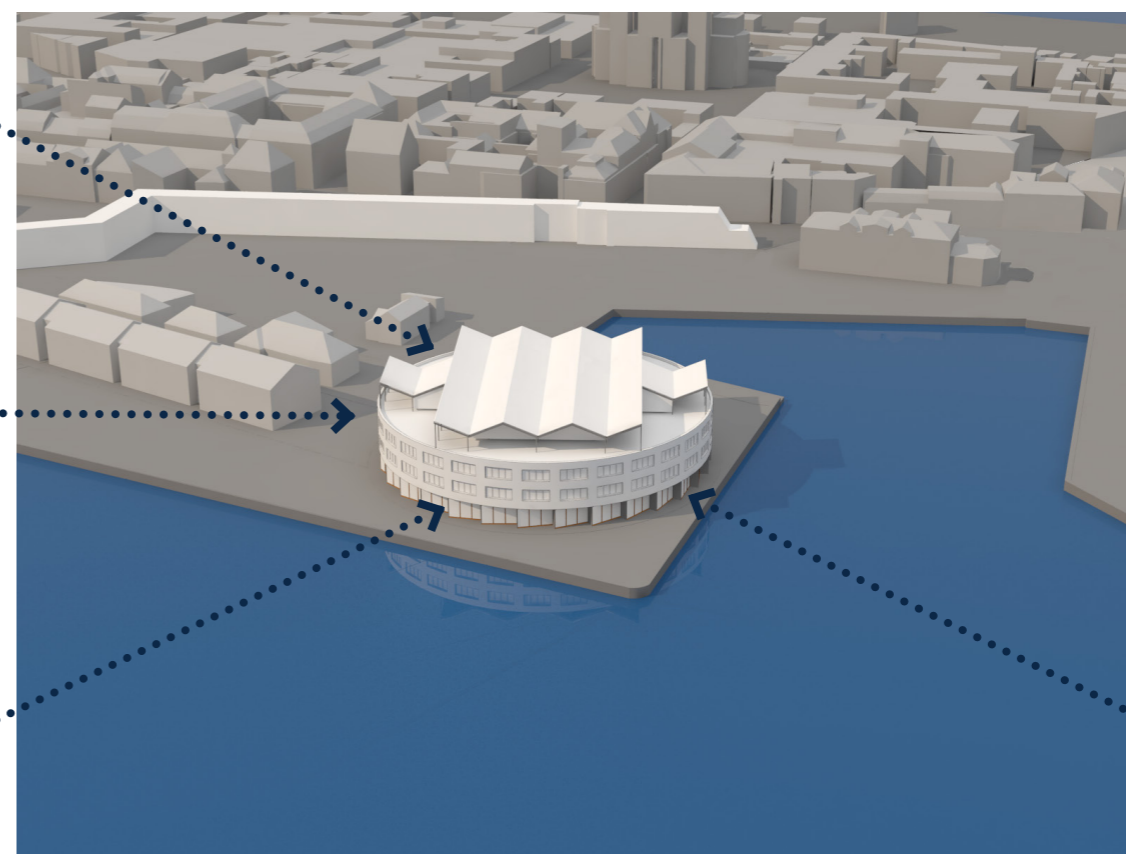
FASTIGHET

KVÄLLS SOL I LÄ

ENTRÉ TILL
ÄLDREBOENDE

PUBLIK VERKSAMHET
I FASAD/ PARKERING I
BYGGNADENS "MAGE"

RÄDDNINGSTJÄNST

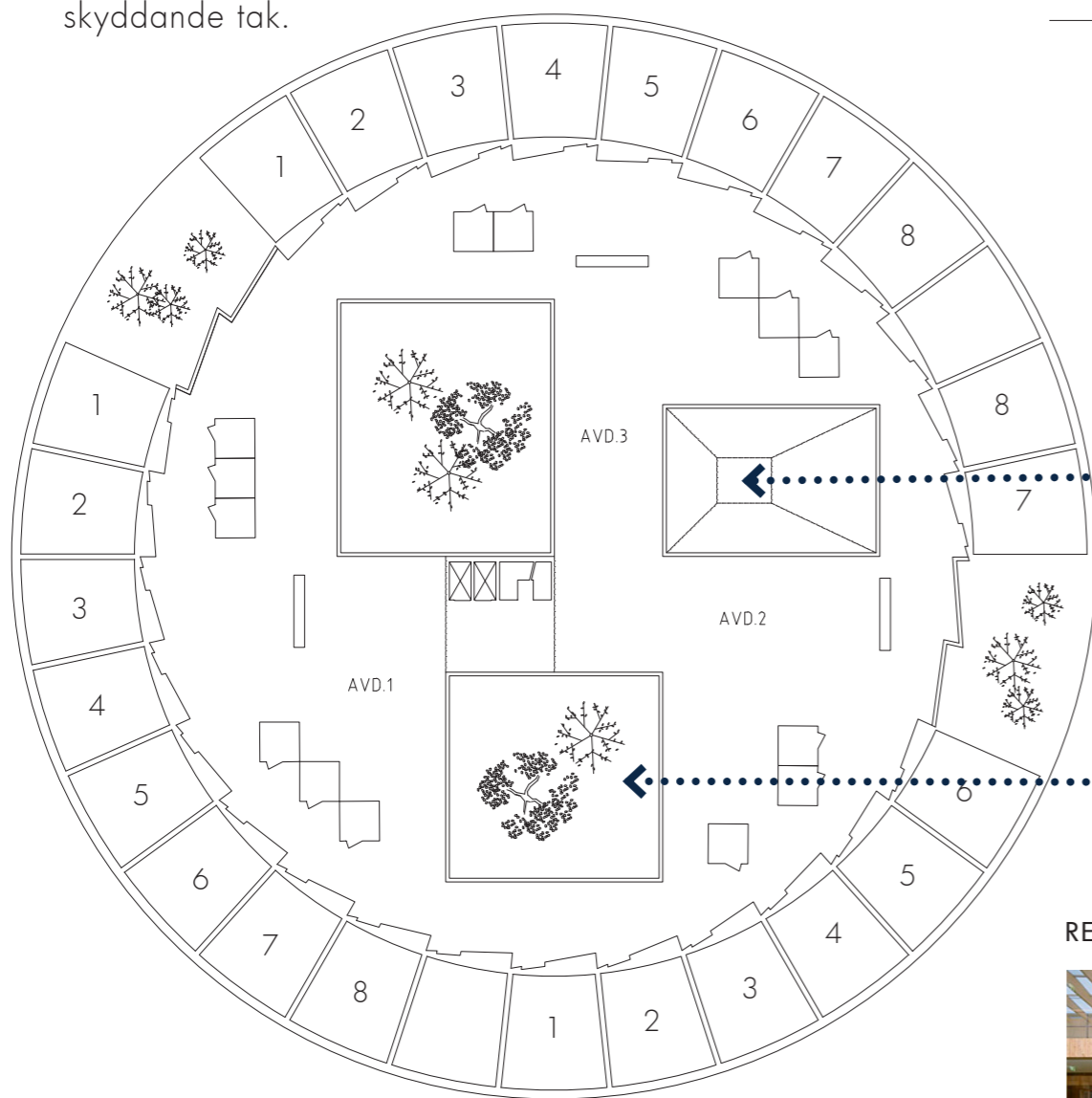


FLYGVY

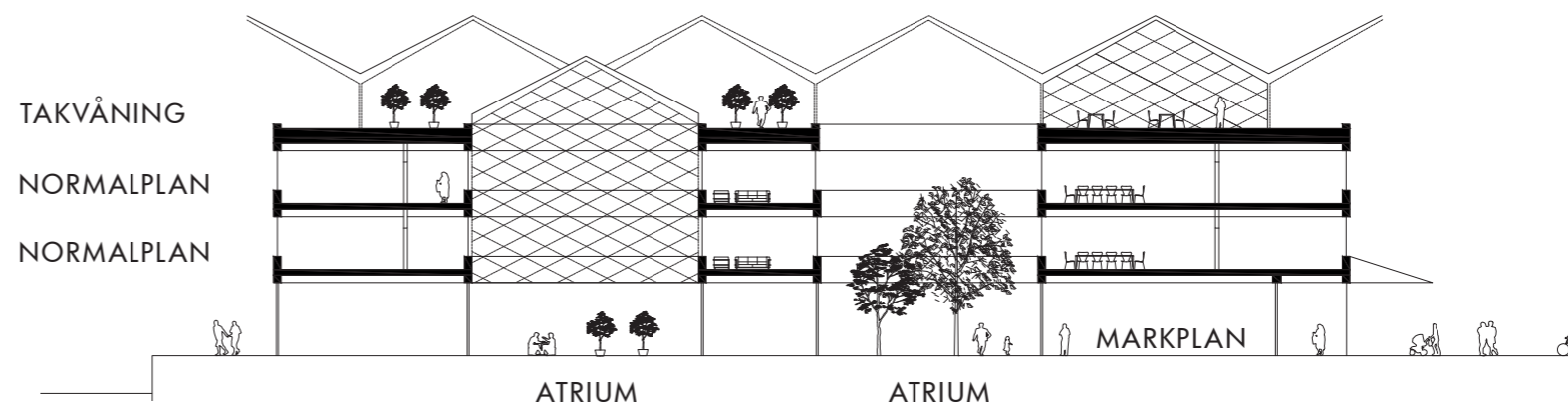
TULLHAMNEN, KALMAR

GODA FÖRUTSÄTTNINGAR

Att känna igen sig hjälper när minnet sviker. Alla rum har utsikt ut mot sundet, hamnen eller in mot staden. Hiss och trappa samt gemensamma ytor är placerade runt omkring ett antal atriumgårdar vilket ger god överblick för personalen men skapar även förutsättningar för social samvaro. Atriumgårdarna och taket ger en trygg och skyddad utemiljö för de boende. Såväl under bar himmel som under ett skyddande tak.

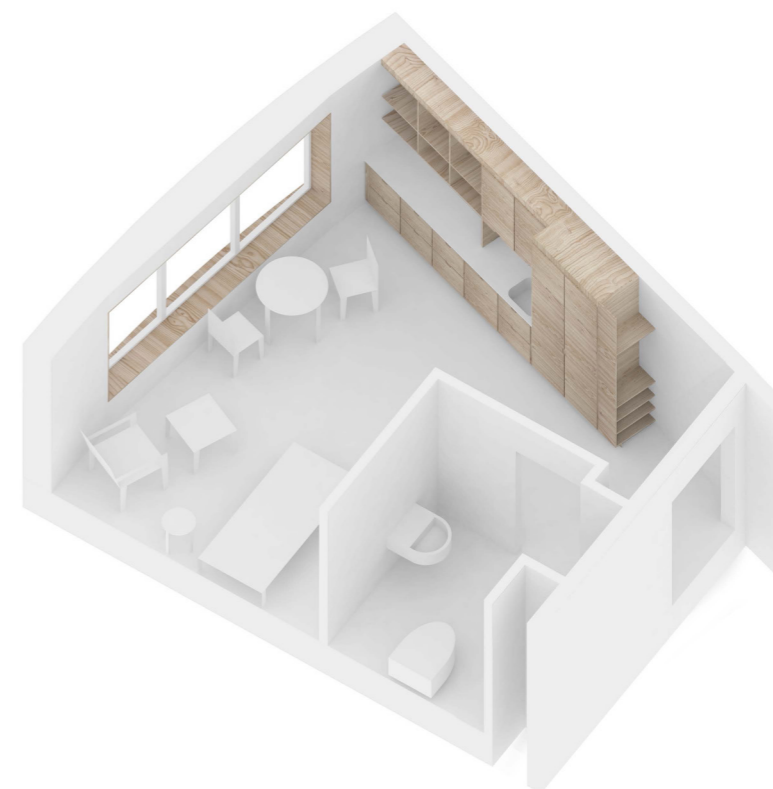


NORMALPLAN



ATRIUMGÅRD MED GLASTAK
Atriumgård under glastak

ATRIUMGÅRD UTOMHUS
Atriumgård med grönska, utomhus ej under tak.



REFERENSER

