

# Norrgårds Gårdar



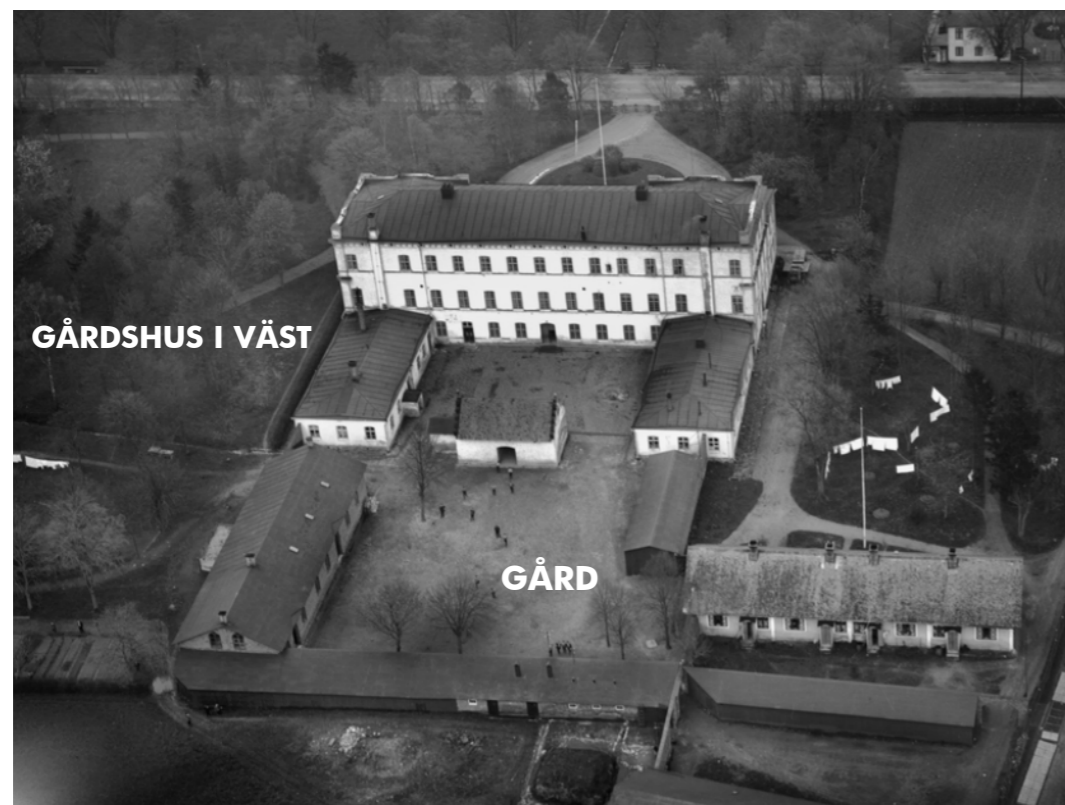
sandell  
sandberg

# Norrgårds Gårdar

1927



Norrgård byggdes i mitten på 1800-talet. Det var en skola för pojkar där barnen bodde och verkade på gården. Här lärde man sig ett hantverksyrke. I gårdslängorna fanns till exempel träverkstad, smedja och stall.

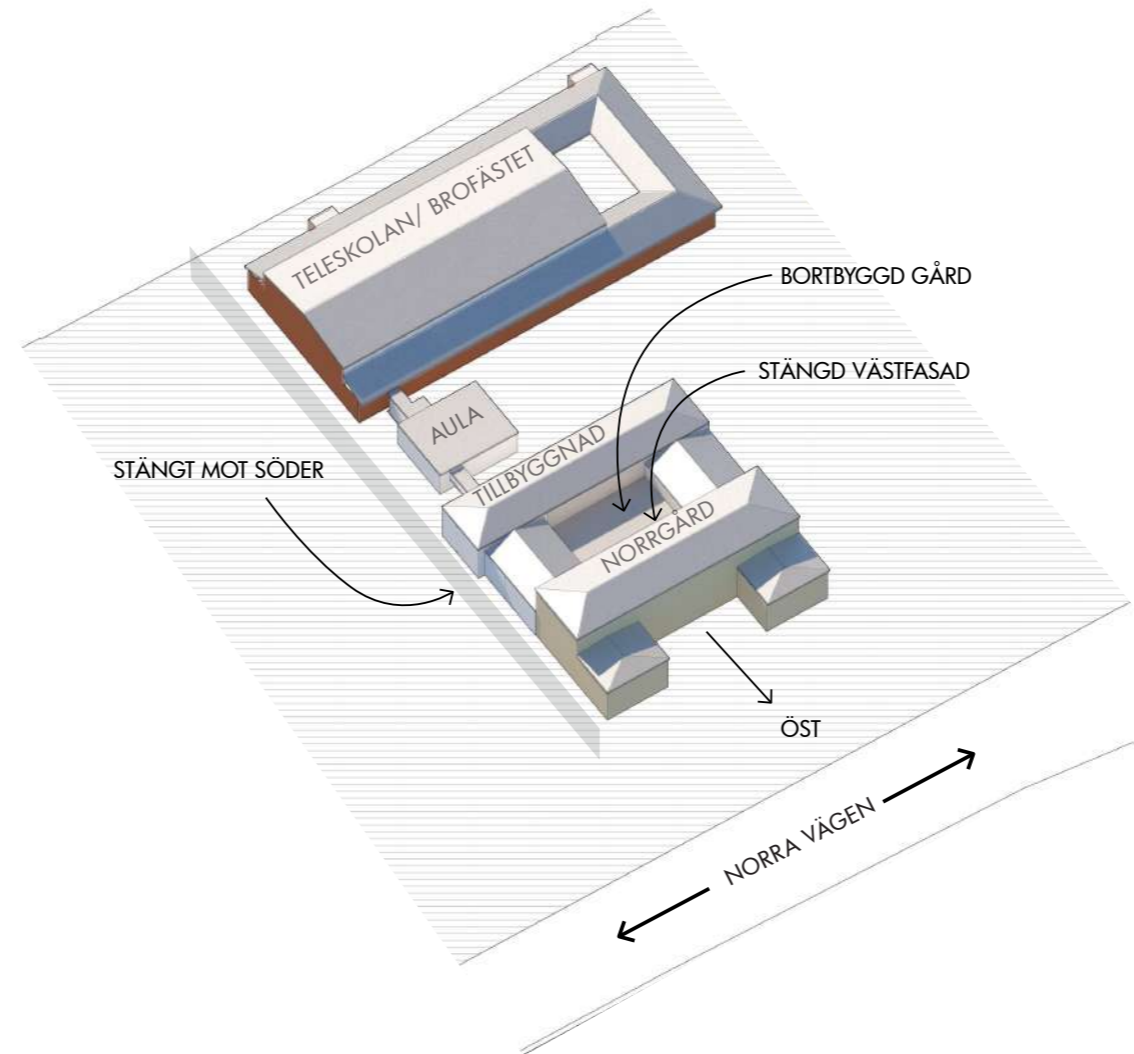


På 1920-talet låg gården utanför staden och var omsluten av odlingsmark, skog- och parkmiljö. Byggnaden låg indragen från vägen. Gårdsrummet framför huvudhusets entré i öst var omsorgsfullt gestaltat. Här fanns en cirkulär gårdsplan med flaggstång och rikligt med lövträd.

Till väster om huvudhuset låg gårdslängorna som tillsammans bildade öppna gårdsrum. Här utspelade sig det dagliga livet med ett flöde gårdsrum emellan. På gårdsplan samlades pojkarna och sedermera kadetterna för morgongymnastik. Den ståtliga byggnaden Norrgård vände sig med huvudentrén mot öst, men också mot det dagliga livet i väst.

# Norrgårds Gårdar

2019 BYGGNADERNA



På 90-talet byggdes Norrgård om för högskolans räkning, den västra fasaden byggdes samman med en ny byggnad och gårdsrummen byggdes bort. Nu fick den gamla byggnaden en stängd västfasad.

På 00-talet tillkom en aula som byggde samman Norrgårds tillbyggnad med gamla Teleskolan, också för högskolans räkning. Detta täppte ytterligare till flödet. I söder upplevs volymerna idag som ett enda komplex.

Den tillagda byggnaden från 90-talet har gjort att den gamla byggnaden bara har en riktning. Det är mot öst, mot Norra vägen, som idag är en av Kalmars mest trafikerade och bullerstörda vägar.

Sammanlänkade byggnader i syd

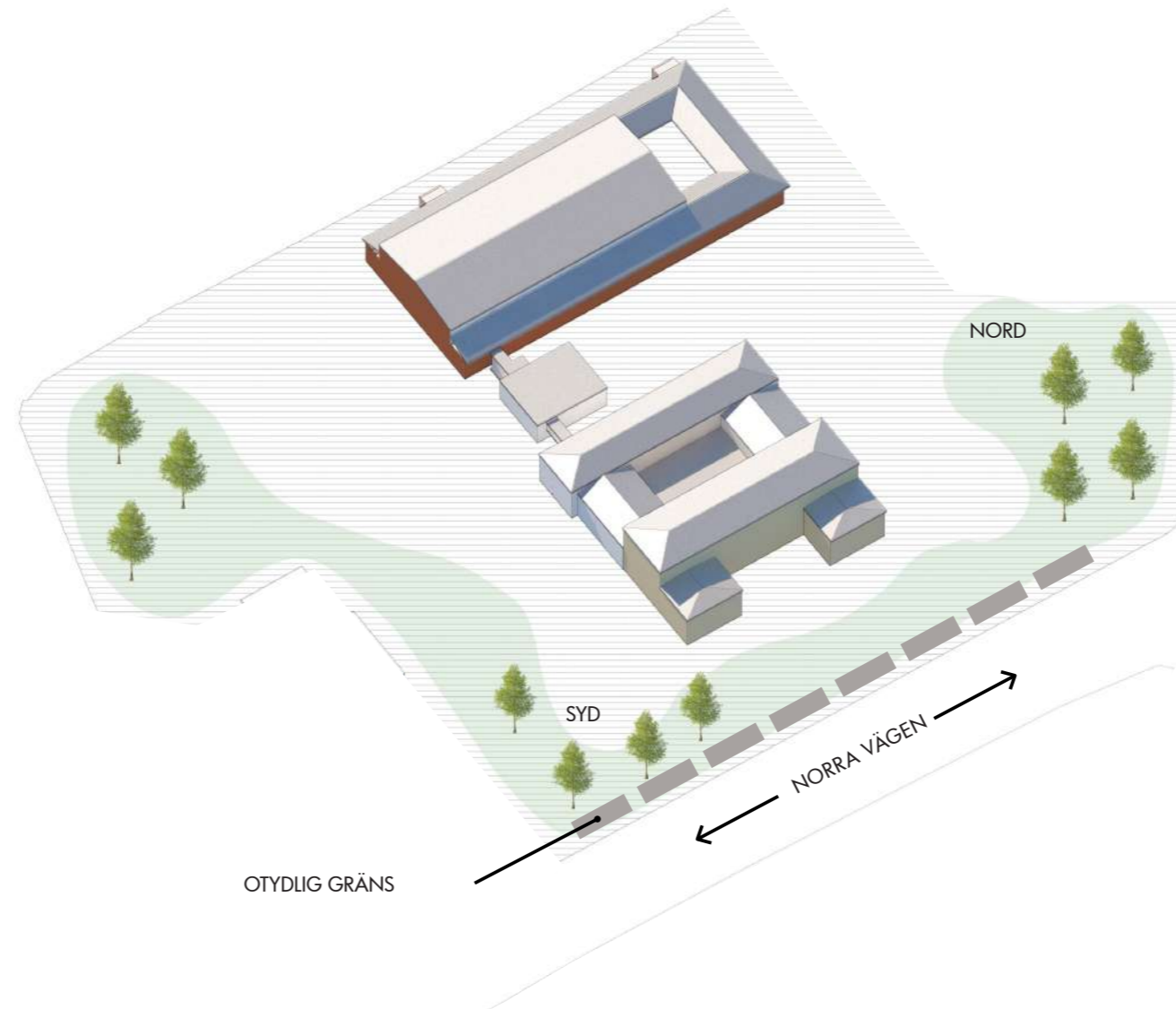
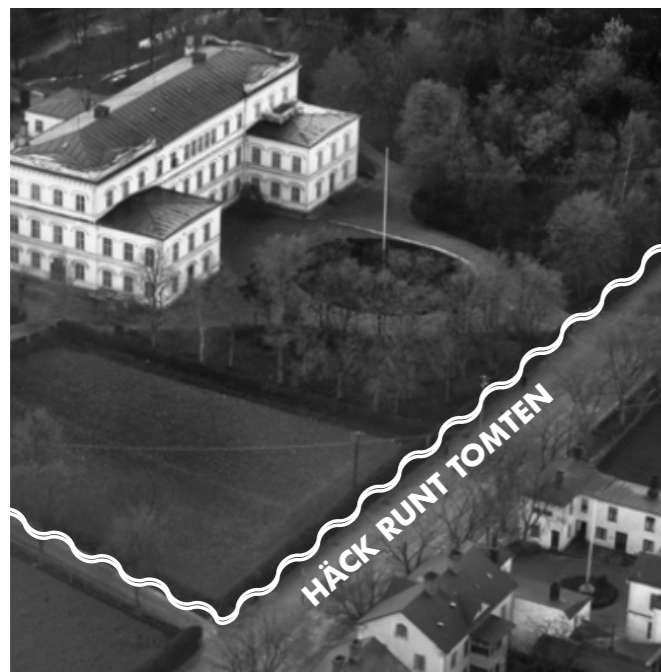


Norrgård i öst



# Norrgårds Gårdar

2019 PARKEN



Runt Norrgård finns delar av det gröna parkområdet bevarat. Områden norr och söder om Norrgård har rikligt med träd. Här växer alm, ask och lind. Träden är stora och pampiga, och ramar vacker in byggnaden längs Norra vägen.

Förr fanns en häck längsmed tomtgräns som omslöt området. En grind markerade entrén. Idag finns det ingen tydlig gräns mellan Norra vägen och Norrgård.

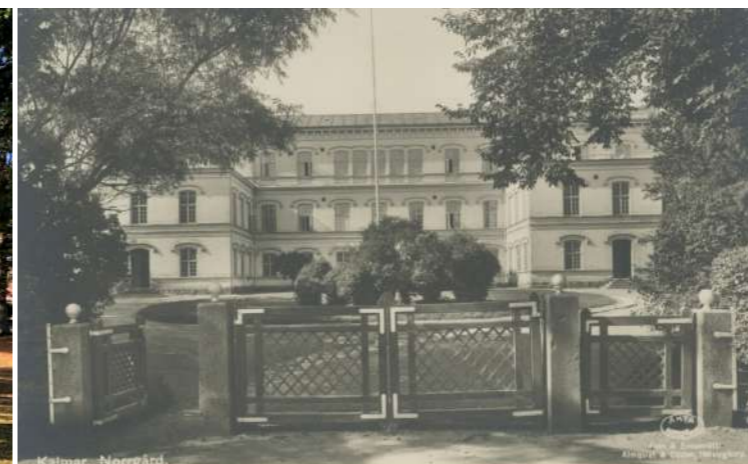
Park då



Park nu



Grind vid entré

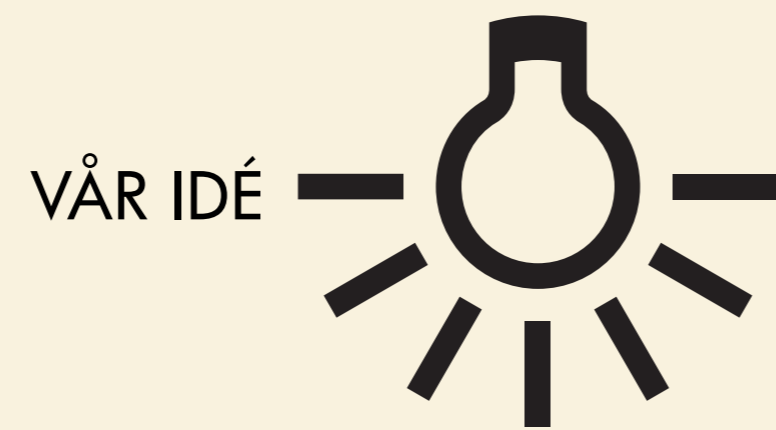


# Norrgårds Gårdar

2019 LÄGET

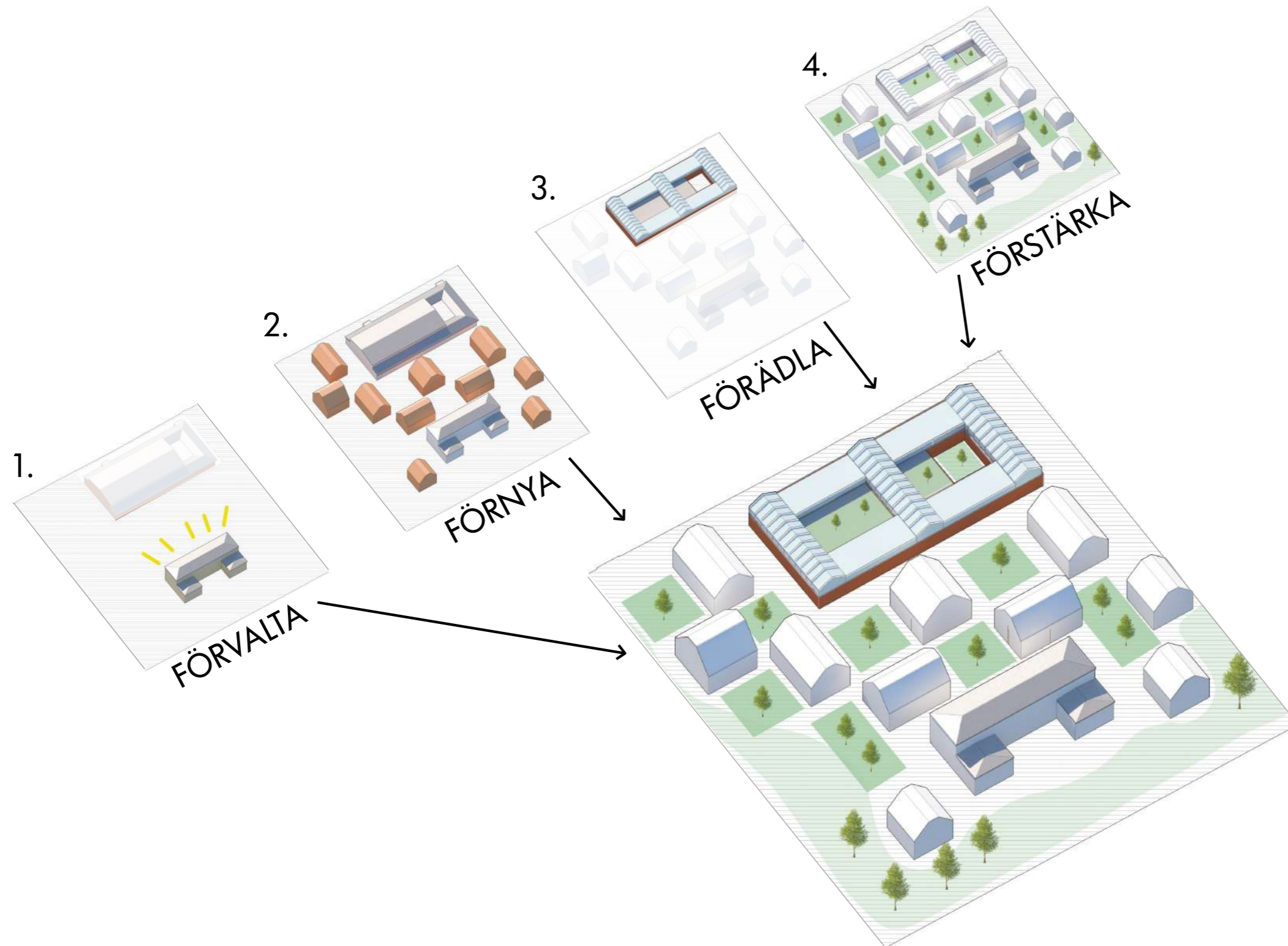


Idag är Norrgårds läge centralt, staden har växt ikapp och Norrgård ligger bara ett stenkast bort från kvarnholmens liv och rörelse.



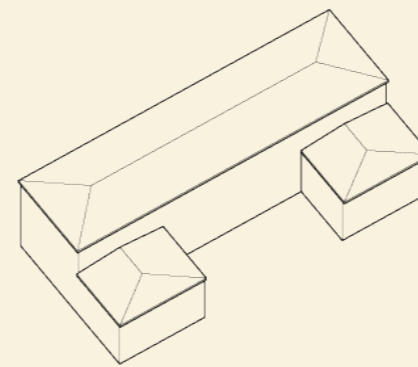
# Norrgårds Gårdar

IDÉ



Vårt förslag för det framtidens Norrgård bygger på att förvalta, förnya och förädla Norrgård med omkringliggande Park.

# 1. FÖRVALTA

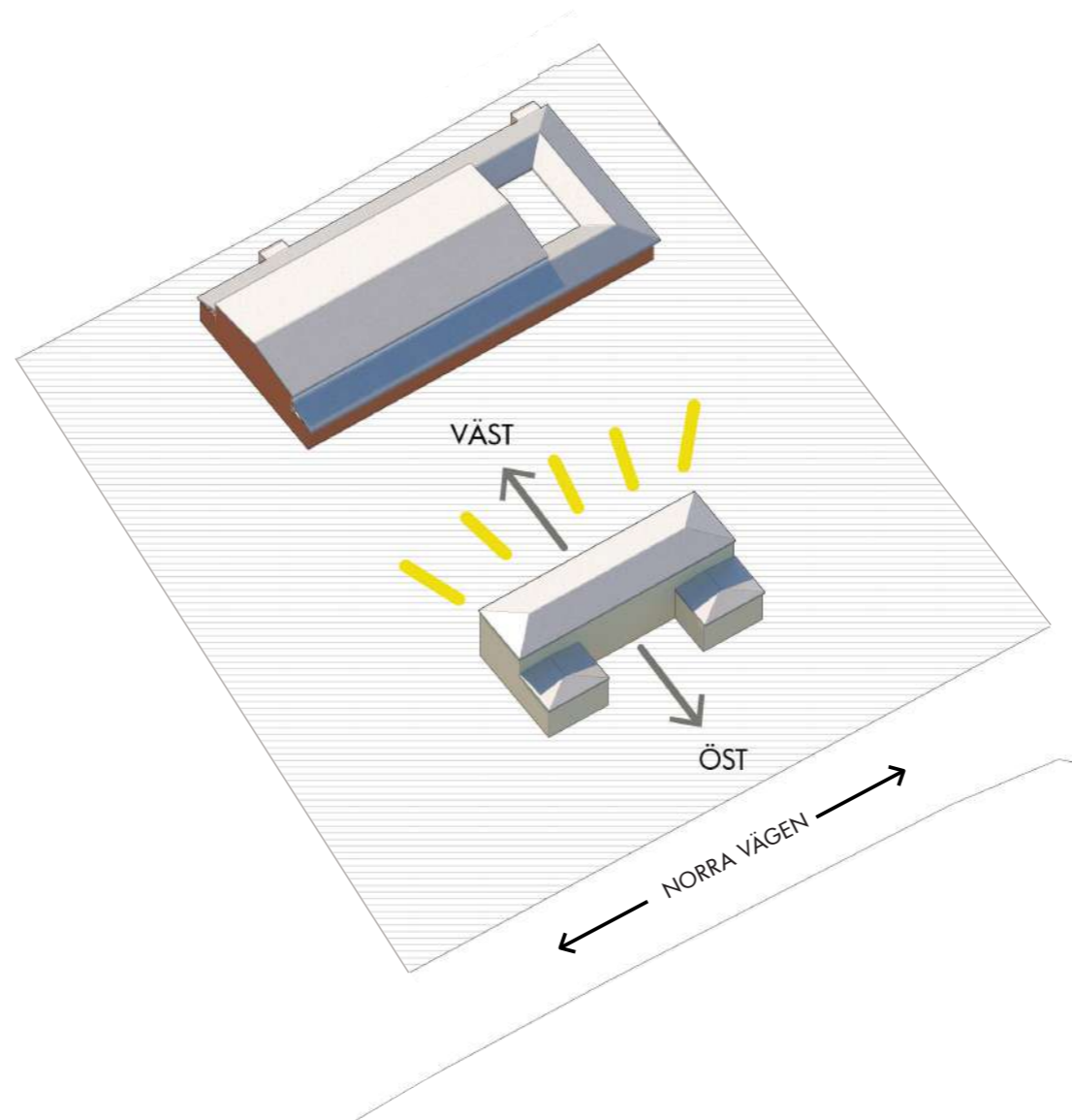


# Norrgårds Gårdar

## FÖRVALTA NORRGÅRD



Utblick innifrån Norrgård



Vi vill förvalta det gamla Norrgård genom att återställa den ursprungliga byggnaden och omvandla den till vackra bostadsrätter.

Genom att ersätta 90-tals byggnaden med ett antal mindre friliggande hus låter vi återigen Norrgårds västfasad träda fram.

Vi vill lyfta Norrgårds kulturhistoriska värden - såväl exteriört som interiört. Norrgård med sin pampiga entréhall, höga rumshöjd och vackra ljusinsläpp ska varsamt återställas och renoveras till rymliga och smakfulla bostäder där byggnadens arkitektoniska kvaliteter kan komma till sin rätt.

Genom att använda den allra senaste byggtekniken görs byggnaden iordning för att möta dagens miljö och energikrav.

Interiöra bilder från 1974



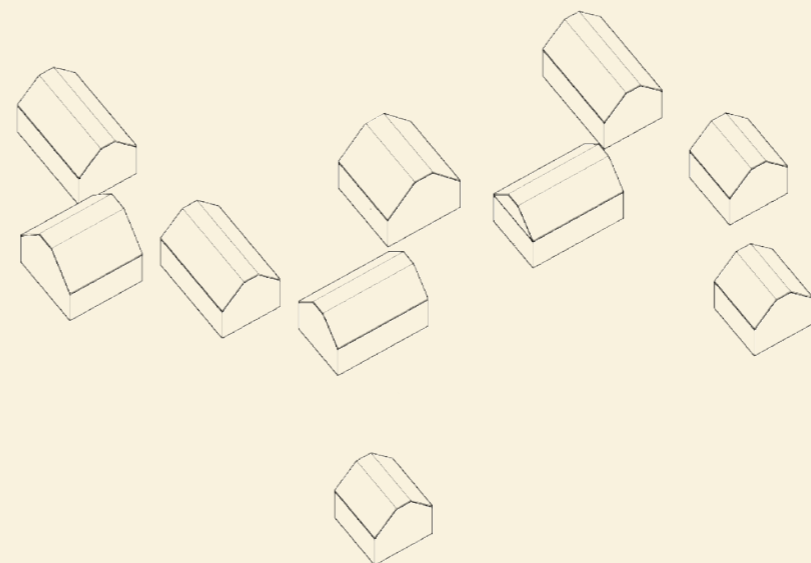
# Norrgårds Gårdar

FÖRVALTA NORRGÅRD



Projekt; Bryggeriet  
Byggherre; Oscar Properties

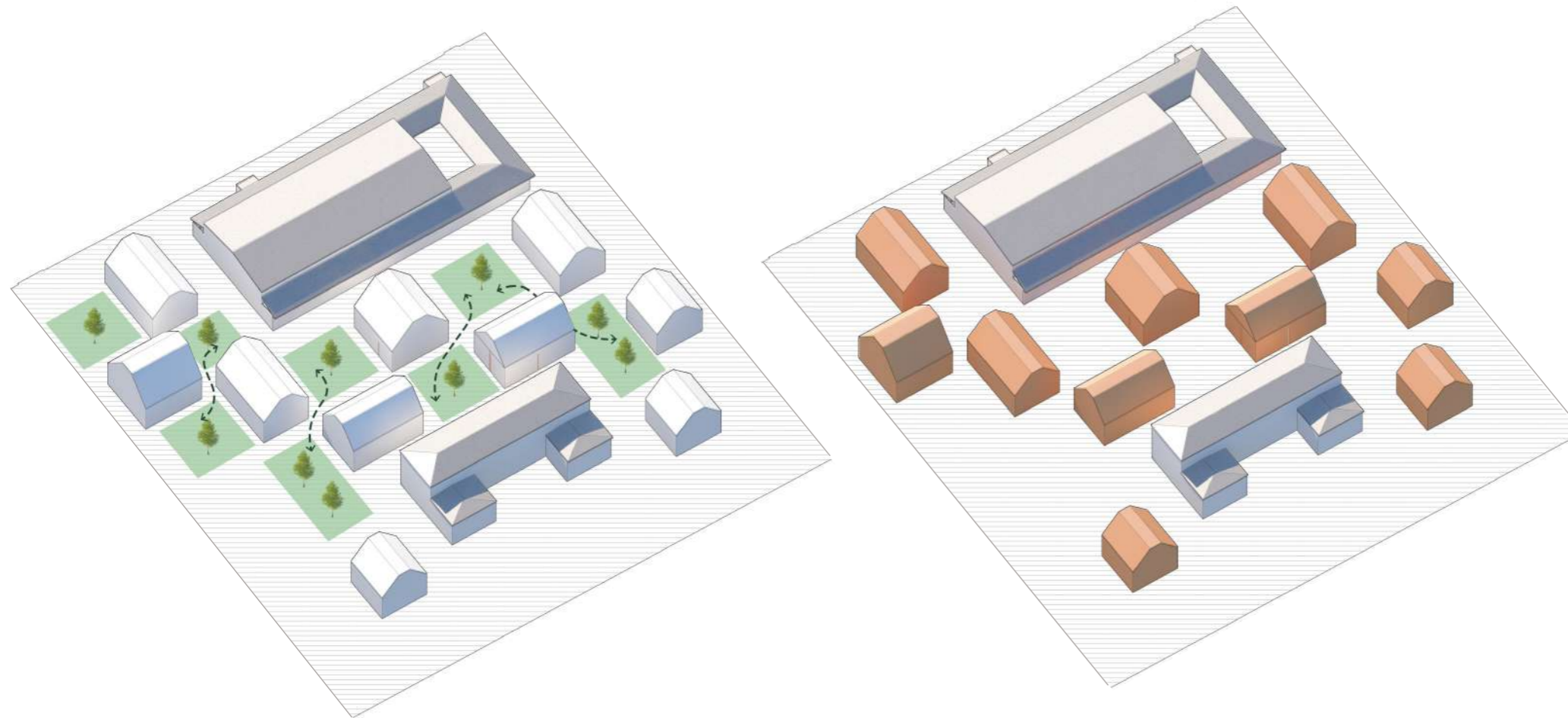
## 2. FÖRNYA



# Norrgårds Gårdar

FÖRNYA

ÅTERSKAPA EN GÅRDSSTRUKTUR



Vi vill förnya området genom att återskapa den gamla gårdsformationen i ny tappning utifrån dagens behov och sätt att leva och bo. Dåtidens servicelängor ersätts av bostäder. 110-130 nyproducerade lägenheter, yteffektiva och välplanerade med fönster i två riktningar. Skala och form är hämtad från villastaden, friliggande stora villor med karaktäristiska brutna tak som kan återfinnas i populära bostadsområden i Kalmar.



# Norrgårds Gårdar

FÖRNYA

ÅTERSKAPA EN GÅRDSSTRUKTUR



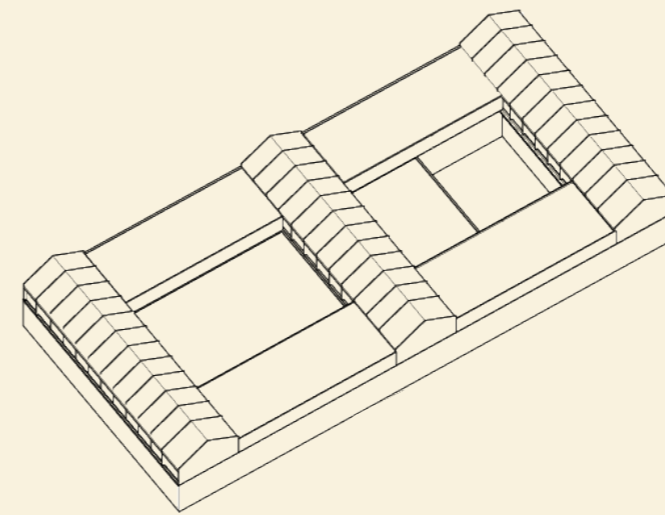
Projekt: Nyproduktion hyresrätter  
Placering: Oskarsgatan, Kneippen,  
Norrköping  
Yta: 15 200 kvm  
Antal Lgh: 170 st  
Byggnadsår: 2015  
Kund: Hyresbostäder i Norrköping  
Arkitekt: sandellsandberg

Hedersomnämning i Bopriset 2018

Vi bygger i tegel i skiftande kulörer. De husen vi bygger nya vill vi likt Norrgård ska vara något man om 200 år ska vilja förvalta och nyttja. De nya byggnaderna är placerade vinkelrät mot varandra men friliggande så att man kan röra sig mellan gårdarna igenom området. Vi vet idag att människor mår bra av att bo i en grön miljö, vi vet att rörelse är bra och vi vet att social samvaro är bra.

Vi vill möjliggöra ett flöde från parkens södra till norra del. Gårdsformationerna ger området tydlig karaktär och identitet med ett trivsamt uteklimat i skydd från vind och trafikljud. Parkering läggs under mark under de tre huskropparna närmast Smålandsgatan där det idag ligger en parkering ovan mark.

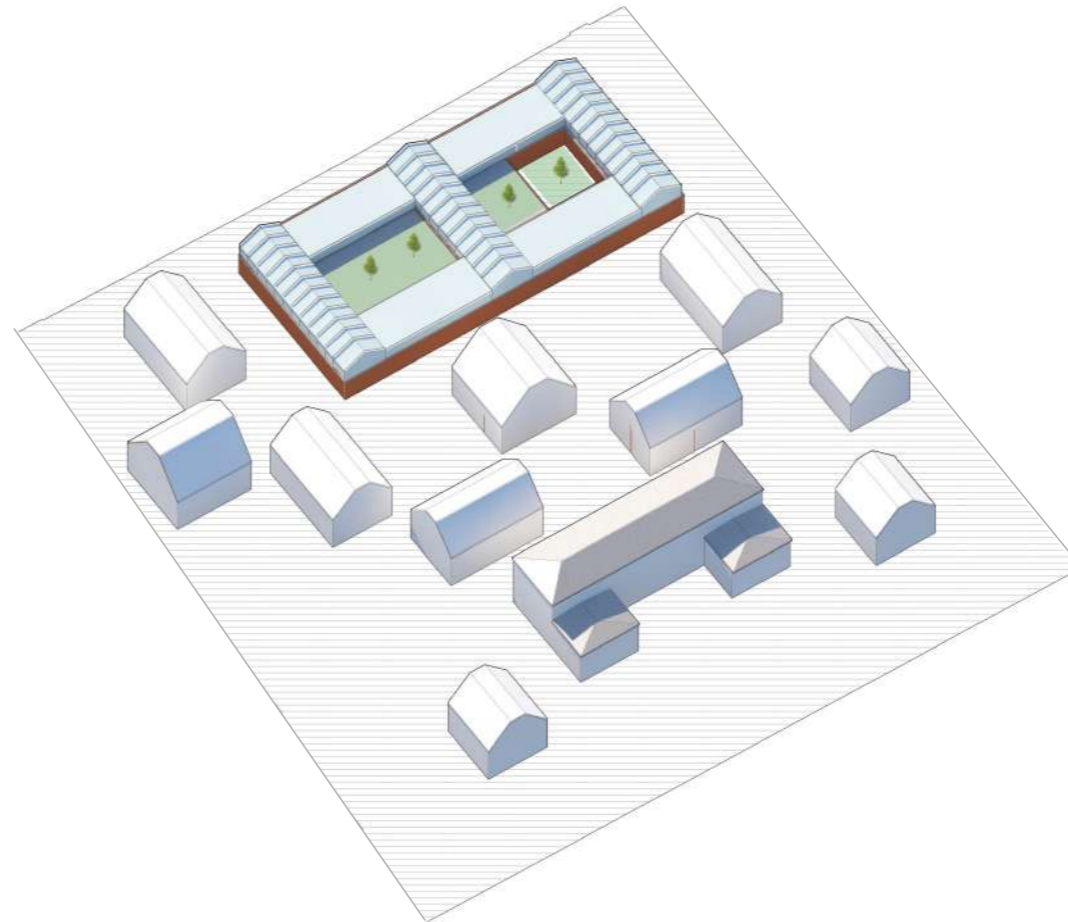
### 3. FÖRÄDLA



# Norrgårds Gårdar

FÖRÄDLA TELESKOLAN

BYGGA PÅ OCH TILL



På sikt ser vi även en möjlighet att införliva Teleskolans lokaler som en del i Norrgård Gårdar. Genom att förädla, bygga på och bygga till byggnaden från 70-talet vill vi skapa Sveriges bästa äldreboende . 72 nya rum centralt i Kalmar inbäddat i en park med utsikt ut mot lummiga bostadsgårdar.

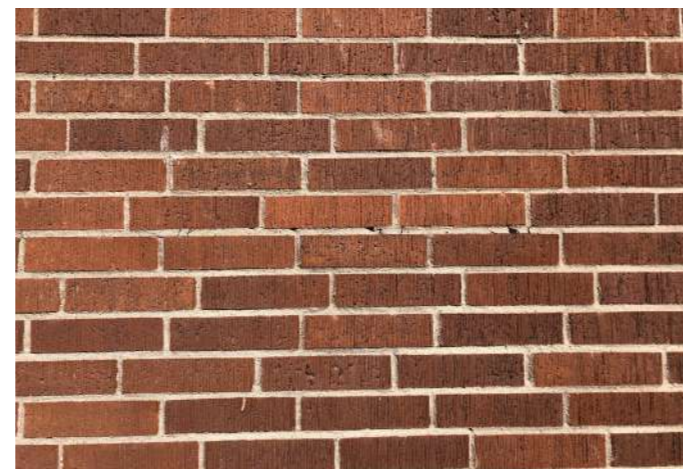
Teleskolan som på 70-talet byggdes i betong och tegel och är mycket välbyggd och vacker för sin tid. Huset har generösa våningshöjder, flexibel stomme och generella mått, vackra trapphus och en mindre atriumgård visar kvaliteter som vi vill ta vara på vid en ombyggnation.

Huset är byggt för att stå under lång tid. I samband med omvandlingen till äldreboende tillskapas lugna gröna innegårdar och ljusa uterum med växthuskaraktär att vistas i.

Stilig betongtrappa i klassiskt Corbusier manér



Vacker tegelmur



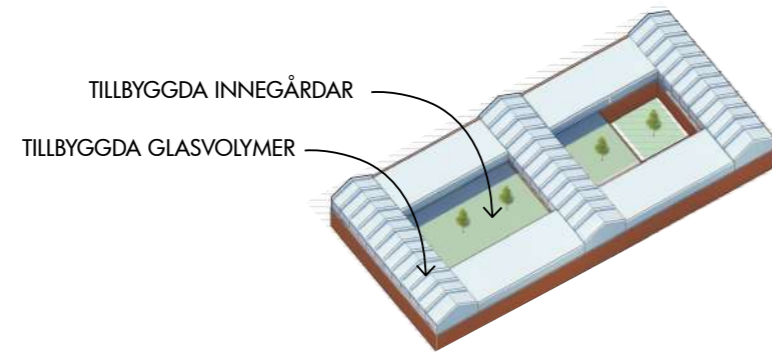
Befintlig atriumgård med grönska



# Norrgårds Gårdar

FÖRÄDLA TELESKOLAN

BYGGA PÅ OCH TILL



I samband med omvandlingen till äldreboende tillskapas lugna gröna innegårdar och ljusa uterum att vistas i byggts på den befintliga stommen.

Referens projekt: Trädgårdarna  
Vårdboende  
Placering: Örebro  
Rum: 85 st  
Inflytt: 2016  
Arkitekt: Marge Arkitekter



Projekt: The New North Zealand Hospital  
Placering: Hilleröd, Danmark  
Arkitekt: Herzog and de Meuron  
Lokal arkitekt: Vilhelm Lauritzen

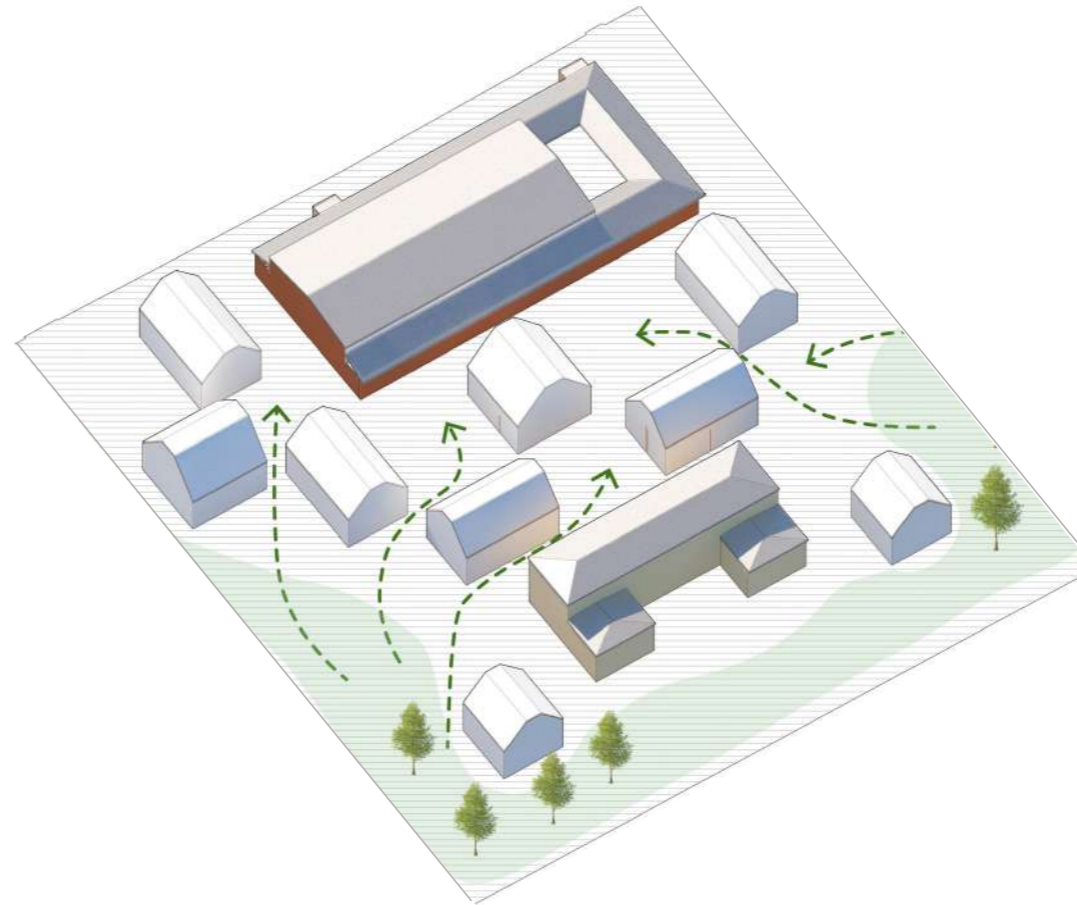
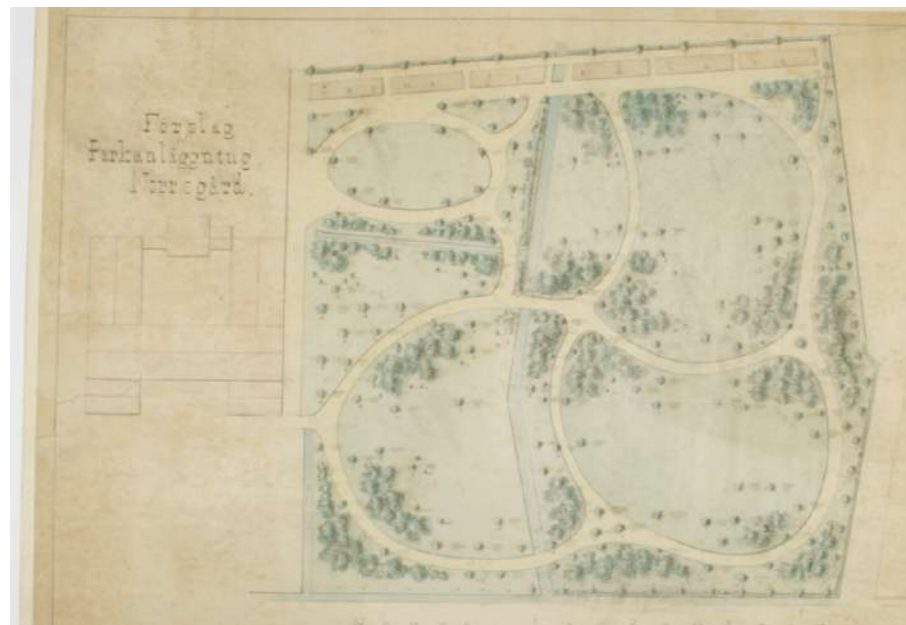
## 4. FÖRSTÄRKA



# Norrgårds Gårdar

FÖRSTÄRKA

GENOM ETT HELHETSGREPP



Fristående byggnader i parkmiljö .  
I takt med att Kalmar har vuxit har trafiken utmed Norra Vägen ökat och parken är idag bullerstörd. Gränsen mellan parken och Norra Vägen är idag diffus och gles i sin grönska. Om man tittar på äldre bilder ser man hur lummig parken var.

Den ursprungliga grinden som markerade en huvudentré till Norrgård finns inte kvar och den centralt placerade flaggstängen är för länge sedan borta. Vi vill återskapa grinden och häcken och tillför nya gröna element som skyddar parken mot trafik och som lockar till vistelse.

Social samvaro



Grinden mot Norra Vägen



Rekreation i parken



# Norrgårds Gårdar

FÖRSTÄRKA

GENOM ETT HELHETSGREPP



Vi vill knyta ihop parken i Söder mot Skyttegatan med den Norra delen mot Erik Dahlbergs Väg. Med träd, buskage och planteringar vill vi låta grönska växa in i den nya bebyggelsestrukturen och skapa trivsamma boende miljöer med gröna uterum. Med fönster i alla riktningar som lyser upp parken när det är mörkt kan man tryggt röra sig igenom området kvällstid. Den öppna bebyggelsestrukturen och dom öppna gårdsrummen bidrar till rörelse genom området och en mer levande park som åter igen kan nyttjas för rekreation.



# Norrgårds Gårdar

## SAMLAD TEXT

### NORRGÅRD – 1850 OCH FRAM TILL IDAG

Norrgård byggdes i mitten på 1800-talet. Det var en skola för pojkar där barnen bodde och verkade på gården. Här lärde man sig ett hantverksyrke. I gårdslängorna fanns till exempel träverkstad, smedja och stall.

På 1920-talet låg gården utanför staden och var omsluten av odlingsmark, skog- och parkmiljö. Byggnaden låg indragen från vägen. Gårdsrummet framför huvudhusets entré i öst var omsorgsfullt gestaltat. Här fanns en cirkulär gårdssplan med flaggstång och rikligt med lövträd.

Till väster om huvudhuset låg gårdslängorna som tillsammans bildade öppna gårdsrum. Här utspelade sig det dagliga livet med ett flöde gårdsrum emellan. På gårdsplan samlades pojkarna och sedermera kadetterna för morgongymnastik. Den ståtliga byggnaden Norrgård vände sig med huvudentrén mot öst, men också mot det dagliga livet i väst.

På 90-talet byggdes Norrgård om för högskolans räkning, den västra fasaden byggdes samman med en ny byggnad och gårdsrummen försvann. Nu fick den gamla byggnaden en stängd västfasad.

På 00-talet tillkom en aula som byggde samman Norrgårds tillbyggnad med gamla Teleskolan, också för högskolans räkning. Detta täppte ytterligare till flödet. I söder upplevs volymerna idag som ett enda stort byggnadskomplex.

Den tillagda byggnaden från 90-talet har gjort att den gamla byggnaden inte längre upplevs i sin helhet, den har bara en riktning. Det är mot öst, mot Norra vägen, som idag är en av Kalmars mest trafikerade och buller störda vägar.

Runt Norrgård finns delar av det gröna parkområdet bevarat. Områden norr och söder om Norrgård är rikligt med träd. Här växer alm, ask och lind. Träden är stora och pampiga, och ramar vacker in byggnaden längs Norra vägen.

Förr fanns en häck runt tomten med en grind som markerade huvudentré. Idag finns det ingen tydlig gräns mellan Norra vägen och Norrgård.

Norrgårds läge är idag centralt, staden har växt ikapp och Norrgård ligger bara ett stenkast bort från kvarnholmens liv och rörelse.

### NORRGÅRD GÅRDAR – IDÉ OCH KONCEPT

Vårt förslag för det framtidens Norrgård bygger på att förvalta, förädla och förnya Norrgård med omkringliggande Park.

Vi vill förvalta det gamla Norrgård genom att återställa den ursprungliga byggnaden och omvandla den till vackra Botsadsrätter. Genom att ersätta 90-tals byggnaden med ett antal mindre friliggande hus låter vi återigen Norrgårds västfasad träda fram. Vi vill lyfta Norrgårds kulturhistoriska värden - såväl exteriört som interiört. Norrgård med sin pampiga entréhall, höga rumshöjd och vackra ljusinsläpp ska varsamt renoveras och återställas till rymliga och smakfulla bostäder där byggnadens arkitektoniska kvaliteter kan komma till sin rätt. Genom att använda den allra senaste byggtekniken görs byggnaden iordning för att möta dagens miljö och energikrav.

Vi vill förnya området genom att återskapa den gamla gårdsformationen i ny tappning utifrån dagens behov och sätt att leva och bo. Dåtidens servicelängor ersätts av bostäder. 110-130 nyproducerade lägenheter, yteffektiva och välplanerade med fönster i två riktningar. Skala och form är hämtad från villastaden, friliggande stora villor med karaktäristiska brutna tak som kan återfinnas i populära bostadsområden i Kalmar.

Vi bygger i tegel i skiftande kulörer. De husen vi bygger nya vill vi likt Norrgård ska vara något man om 200 år ska vilja förvalta och nyttja. De nya byggnaderna är placerade vinkelrät mot varandra men friliggande så att man kan röra sig mellan gårdarna igenom området. Vi vet idag att människor mår bra av att bo i en grön miljö, vi vet att rörelse är bra och vi vet att social samvaro är bra.

Vi vill möjliggöra ett flöde från parkens södra till norra del. Gårdsformationerna ger området tydlig karaktär och identitet med ett trivsamt uteklimat i skydd från vind och trafikljud. Parkering läggs under mark under de tre huskropparna närmast Smålandsgatan där det idag ligger en parkering ovan mark.

### UTÖVER ANBUDET

På sikt ser vi även en möjlighet att införliva Teleskolans lokaler som en del i Norrgård Gårdar. Genom att förädla, bygga på och bygga till byggnaden från 70-talet vill vi skapa Sveriges bästa äldreboende. 72 nya rum centralt i Kalmar inbäddat i en park med utsikt ut mot lummiga bostadsgårdar.

Teleskolan som på 70-talet byggdes i betong och tegel och är mycket välbyggd och vacker för sin tid. Huset har generösa våningshöjder, flexibel stomme och generella mått, vackra trapphus och en mindre atriumgård visar kvaliteter som vi vill ta vara på vid en ombyggnation. Huset är byggt för att stå under lång tid. I samband med omvandlingen till äldreboende tillskapas lugna gröna innegårdar och ljusa uterum med växthuskaraktär att vistas i.

### NORRGÅRD GÅRDAR – ETT HELHETSGREPP

Fristående byggnader i parkmiljö. I takt med att Kalmar har vuxit har trafiken utmed Norra Vägen ökat och parken är idag bullerstörd. Gränsen mellan parken och Norra Vägen är idag diffus och gles i sin grönska. Om man tittar på äldre bilder ser man hur lummig parken var. Den ursprungliga grinden som markerade en huvudentré till Norrgård finns inte kvar och den centralt placerade flaggstången är för länge sedan borta. Vi vill återskapa grinden och häcken och tillför nya gröna element som skyddar parken mot trafik och som lockar till vistelse.

Vi vill knyta ihop parken i Söder mot Skyttegatan med den Norra delen mot Erik Dahlbergs Väg. Med träd, buskage och planteringar vill vi låta grönska växa in i den nya bebyggelsestrukturen och skapa trivsamma boende miljöer med gröna uterum. Med fönster i alla riktningar som lyser upp parken när det är mörkt kan man tryggt röra sig igenom området kvällstid. Den öppna bebyggelsestrukturen och dom öppna gårdsrummen bidrar till rörelse genom området och en mer levande park som åter igen kan nyttjas för rekreation.

# TACK FÖR ATT VI FICK BERÄTTA!

Hansabygg vill vara med och bygga upp det framtida Norrgård med omgivning.  
Det gamla Norrgård sätts åter igen i ett sammanhang där det dagliga livet står i centrum.  
Återskapat i ny tappning för 2020-talets Kalmar med livskvalité i fokus. Hansabygg vill bygga långsiktigt och bidra till ett bättre samhälle. Vi ser gärna att Norrgård är en del av det arbetet.

Med vänlig hälsning Hansa Bygg AB

Mikael Åhlund

**HANSABYGG**